

2014

מדריך תכנות בקר מוזיקה

Z-Audio

והגדרת תיקיית FTP

**G4**

אדם טולדנו



## סקירה כללית:

Z-Audio מערכת שמע. נגן ומגבר, יכול לספק עד 48w RMS עם אפשרות חיבור למגבר חיצוני.


Z-Audio כולל רדיו מובנה, כניסה של כרטיס זיכרון (SD), מזרים מוזיקה מ-FTP, כריזה (PA), כניסת RCA.

Z-Audio מבוסס IP וגם משולב בטכנולוגיה S-BUS G4, ולכן אתה יכול לחבר מספר בקרי מוזיקה ליצירת מגבר רב אזורי.

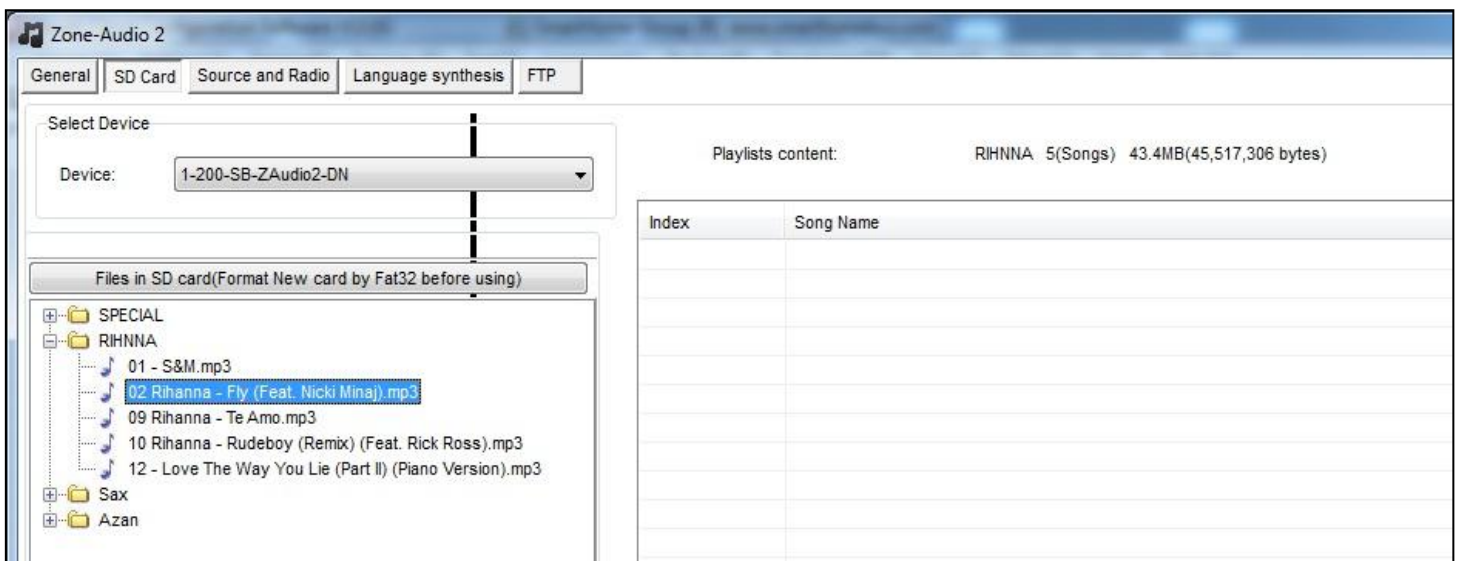
## הגדרה בסיסית:

בקר המוזיקה כולל כניסת LAN לצורך התחברות לרשת, לכן בדומה לבקר RSIP יש להגדיר את הבקר מוזיקה עם הכתובת IP ברשת.

⚠ אם אתה רוצה להשתמש בבקר מוזיקה בצורה אלחוטית עליך לוודא ש"שער" (Route IP) של הראוטר זהה להגדרות של הבקר מוזיקה, לדוגמא: 192.168.10.1



בחלקו העליון של המסך אתה תראה לשונית "SD-CARD" בו תוכל לשנות את הקבצים של הכרטיס זיכרון (SD).



**⚠** כשאתה שם את הכרטיס SD בפעם ראשונה, הבקר Z-Audio מייצר באופן אוטומטי תיקייה ריקה בשם " Special ", **אל תמחקו תיקייה זו.**

• בכרטיסייה " Source and Radio " אתה יכול להפעיל או לבטל איזה סוג של מקור שמע אתה רוצה להציג על הפנל DDP .

1. SD-card – כרטיס זיכרון
2. Audio In – כניסת RCA
3. PA in - כריזה
4. Radio - רדיו
5. FTP – תיקיות שיתוף



### כיצד לשלוט על הבקר Z-Audio מהפנל DDP:

כדי ליצור תקשורת בין הפנל DDP לבקר Z-Audio ניתן לעשות את זה בשלוש דרכים:

#### **(1) על ידי תוכנה:**

1. לחץ לחיצה כפולה על DDP איתו רוצים להפעיל את הבקר Z-Audio בתוכנה " smart cloud "
2. עבור ללשונית " Music "
3. שים מזהה התקן **Device ID** (שם משפחה) ומזהה **subnet ID** (שם פרטי) של הבקר Z-Audio אליו אתה רוצה לפנות
4. לחץ על שמור.

Set music zone address

Show music page

SubNet ID of RS232 / ZAudio

Device ID of RS232 / ZAudio

## (2) על ידי הגדרה ידנית בפנל DDP:

1. עבור לדף מוסיקה ב DDP.
2. לחץ לחיצה ארוכה על הלחצן הראשון בפינה שמאלית במשך 3 שניות.
3. בחר "אזור".
4. שים מזהה התקן **Device ID** (שם משפחה) ומזהה **subnet ID** (שם פרטי) של הבקר Z-Audio אליו אתה רוצה לפנות
5. לחץ על לחצן יציאה כדי לשמור (לחצן 4 לא).



## (3) על ידי תכנות ידני "7 שניות" (שיוך):

1. לחיצה של 7 שניות על הכפתור "Broadcast" (עד שהאור הכחול מתחיל להבהב).
2. תעבור לדף המוזיקה בפנל DDP, לחיצה אחת על הכפתור הראשון, עכשיו תמתין כ 15 שניות עד ש"השיוך" התבצע.



## הוספת ערוצי רדיו בבקר Z-audio:

בבקר Z-audio אתה יכול להוסיף את תכנות הרדיו ולשמור. כדי לעשות זאת:

1. היכנס לבקר Z-audio בתוכנה ותבחר באפשרות "Source and Radio" (הכרטיסיות שנמצאות בחלקו העליון של המסך).
2. בצד ימין של המסך את תראה טבלה "Radio Channels" בא אתה יכול להכניס את התדר של התחנות רדיו אותם אתה רוצה לשמור.

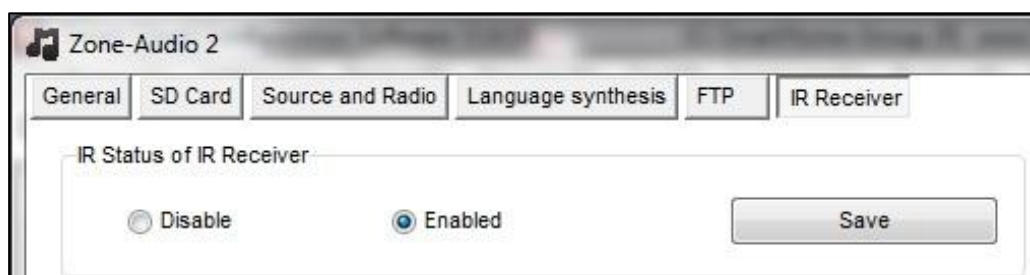
Radio Channels		
No	Frequency	Remark
1	88.5	MTV
2	100.8	UAE RADIO
3	107.5	CNN
4	87.0	
5	87.0	
6	87.0	

3. פשוט תכתוב את התדר של התחנה ואת השם של התחנה (באנגלית) ולאחר מכן תלחץ "save".

## להפעיל ולכבות את המקלט IR בבקר Z-audio:

תכונת מקלט IR משמשת כאשר יש לך Z-audio וללא פנל DDP או כשאתה מעוניין להשתמש עם השלט G4 לשליטה על הבקר Z-audio. (אבל אם יש לך פנל DDP אין צורך להפעיל את האפשרות של האינפרא אדום.)  
בקלות אתה יכול לבטל או להפעיל את תכונת מקלט IR על ידי הפעולות הבאות:

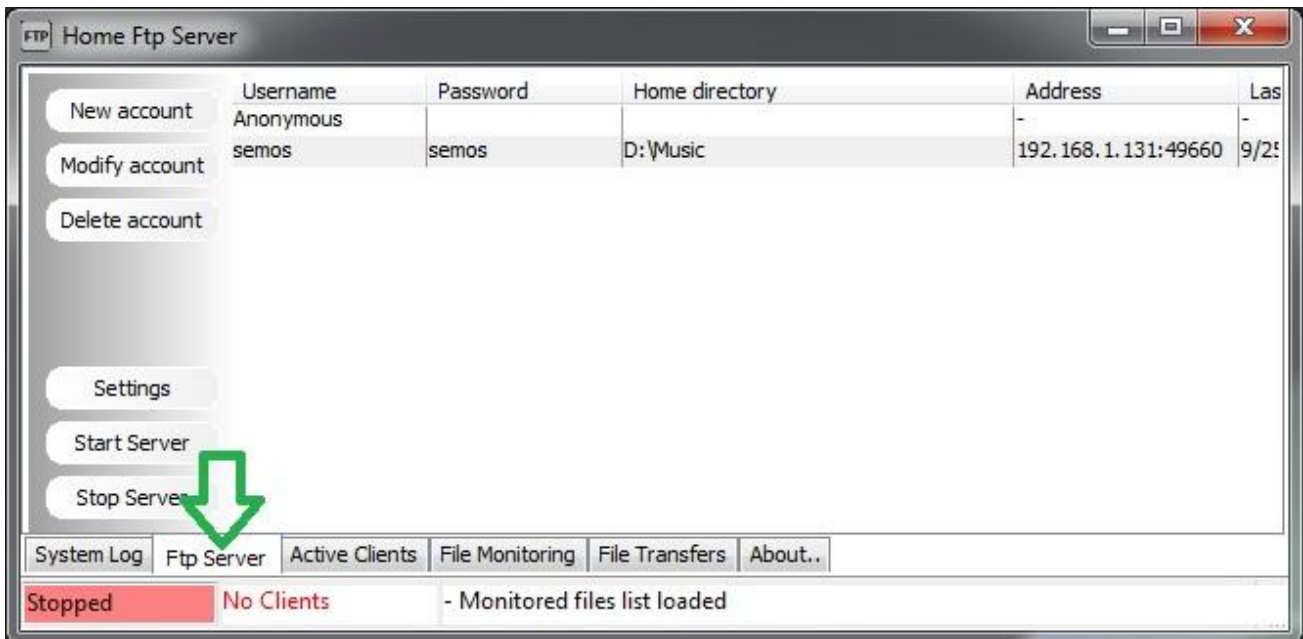
1. היכנס לכרטיסיה "IR Receiver" (הכרטיסיות שנמצאות בחלקו העליון של המסך).



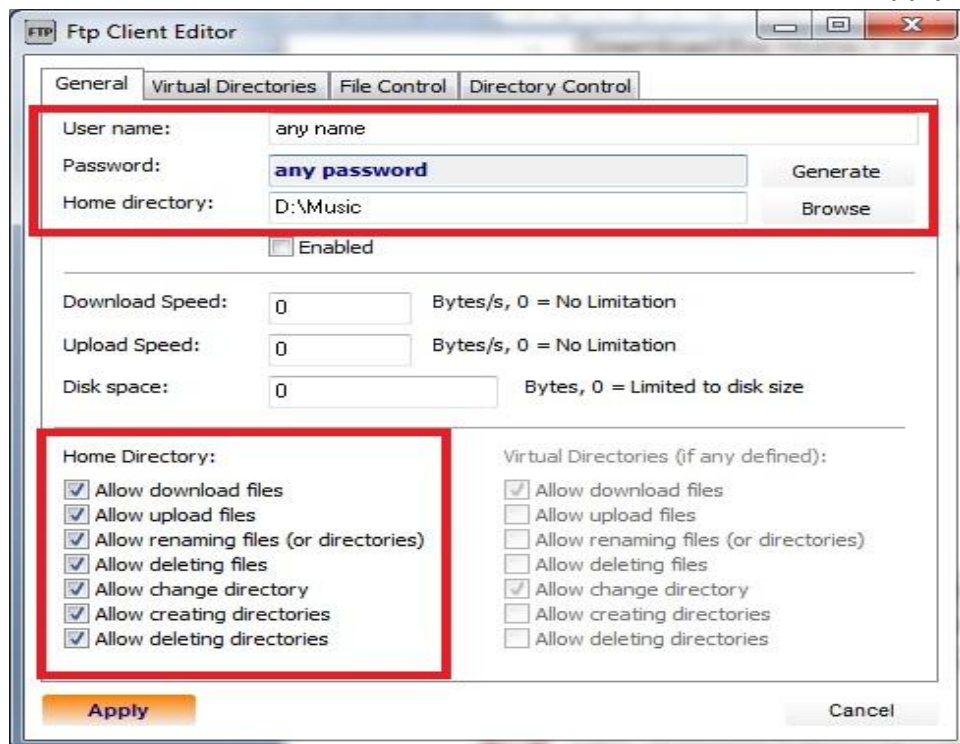
2. תבחר באפשרות הרצויה, ולאחר מכן לחץ "save".

## איך ליצור תיקיה FTP במחשב:

1. הורד את התוכנה "Home FTP server" מהאתר שלנו, בקישור הבא [לחץ כאן](#)
2. לאחר ההתקנה של התוכנה "Home FTP server" הפעילו אותה בלחיצה על "FTP server".



3. צור חשבון על ידי לחיצה על "New account".
4. הכנס שם משתמש וסיסמא ומיקום של תיקיית המוזיקה שלך.
5. בדוק שכל התיבה מסומנת ב-V.
6. לחץ על "Apply".

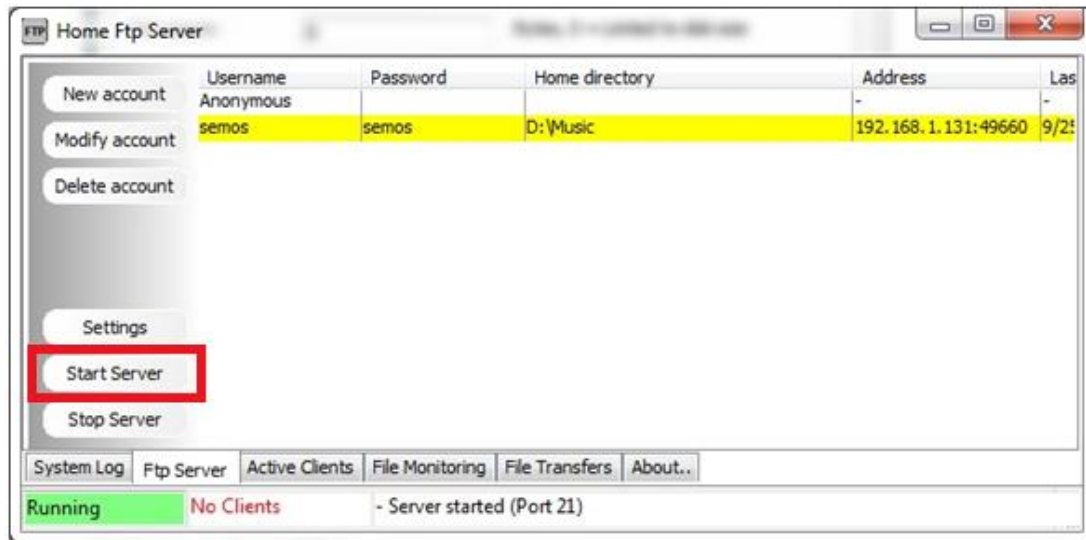


⚠️ כאשר אתה מאתר את תיקיית המוזיקה שלך בצע את הפעולות הבאות:

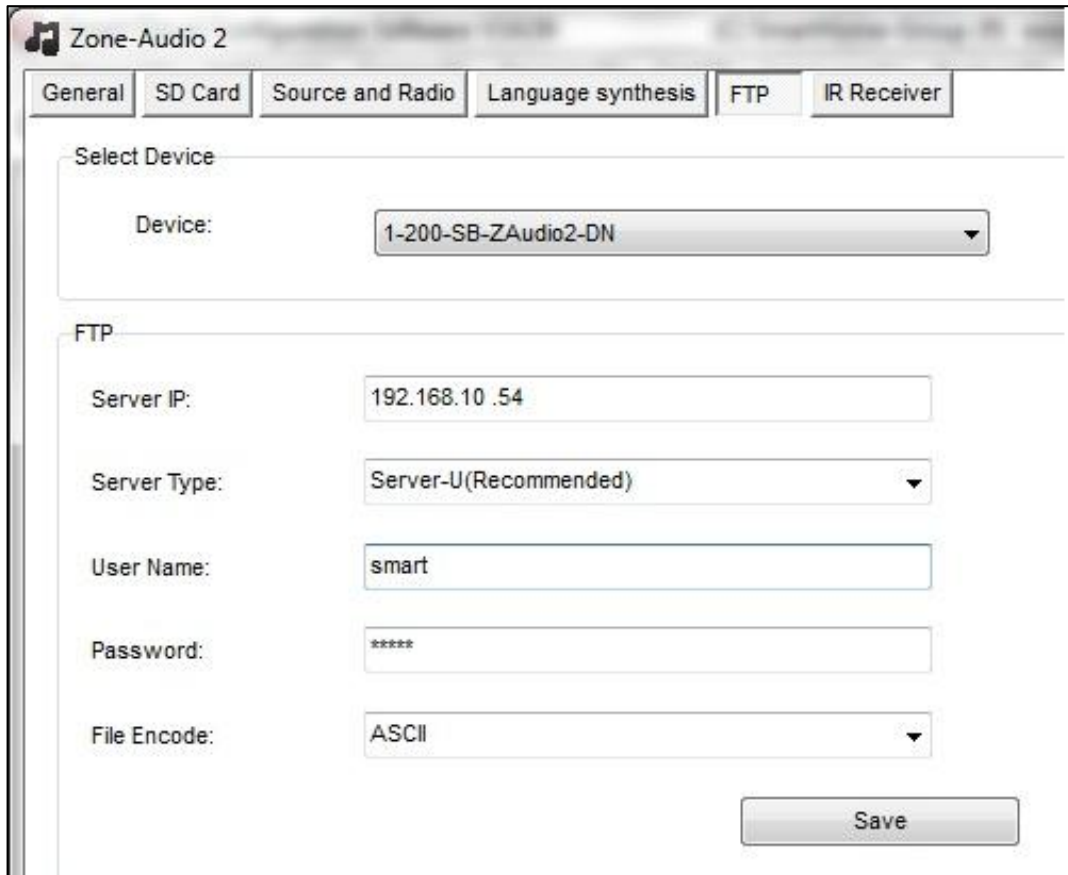
- I. כל הקבצים בתיקיה חייבים להיות בפורמת MP3.
- II. רצוי להכניס את כל השירים לתיקיות משנה ולאחר מכן להכניס את כל התיקיות לתיקיה ראשית אחת. כמו בתמונה:



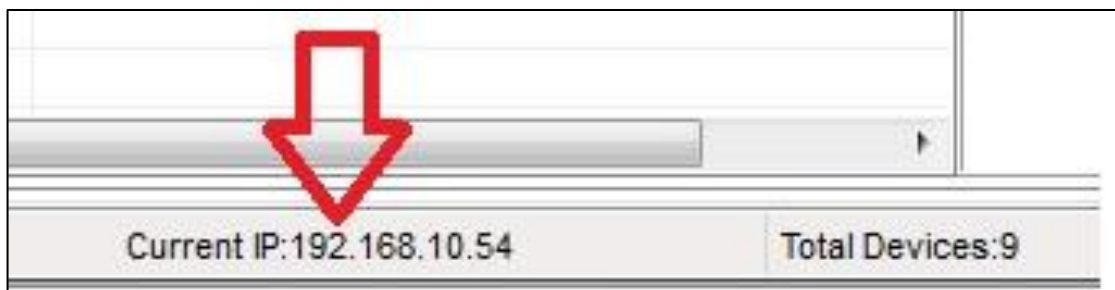
7. השורה בצהוב זה בעצם תיקיית FTP שיצרת, עכשיו עליך להפעיל אותו על ידי לחיצה על "Start server", כדי לוודא שהשרת שלך פועל בצורה תקינה אתה תראה בצד שמאל למטה מלבן ירוק שכתוב בו "Running" כמו בתמונה:



- 8. לאחר שייצרת את השרת FTP תחזור לתוכנה smart cloud.
- 9. היכנס לבקר Z-audio והיכנס לכרטיסיה "FTP" (הכרטיסיות שנמצאות בחלקו העליון של המסך).
- 10. הכנס את הפרטים של החשבון והסיסמה שיצרת בשבילים 3,4.
- 11. הכנס את הכתובת IP של המחשב בוא נמצאת התיקייה FTP.
- 12. לחץ "save".



⚠ אם אתה רוצה לדעת את הכתובת IP של המחשב שלך, בתחתית המסך הראשי של התוכנה "smart cloud" תוכל למצוא את הכתובת IP של המחשב.





לאחר שסיימת ליצור את תיקיית FTP וסיימת להגדיר את הנתונים בכרטיסיה הרלוונטית בבקר Z-audio.

1. גש לפנל DDP ותעבור לדף המוזיקה.
2. בדף המוזיקה תעבור למקור שמע FTP על ידי לחיצה על הכפתור הראשון בפינה השמאלית.
3. במקור FTP תלחץ שוב על הכפתור הראשון פינה השמאלית למשך כ 3 שניות.
4. בחר באפשרות "play list" על ידי לחיצה על הכפתור השני או השלישי בפנל.
5. בחר באפשרות "update" על ידי לחיצה על הכפתור הראשון.
6. המתן על שאתה מקבל על הצג בפנל של "Finish"
7. סיימת.

