

2014

מדריך - התחברות למערכת S-BUS ומציאת בקרים



G4

אדם טולדנו



- לפני שתתחיל את ההדרכה אתה צריך לדעת מספר דברים:
- להבין תרשים החיבורים של רשת ה-BUS.
- ידע בסיסי לגבי הגדרת ה-IP.
- ידע בסיסי בשימוש במערכת ההפעלה Windows.
- ידע בסיסי בשימוש ב-Windows הצייר.


לתכנות את המערכת קיימות 2 אפשרויות לתכנות:

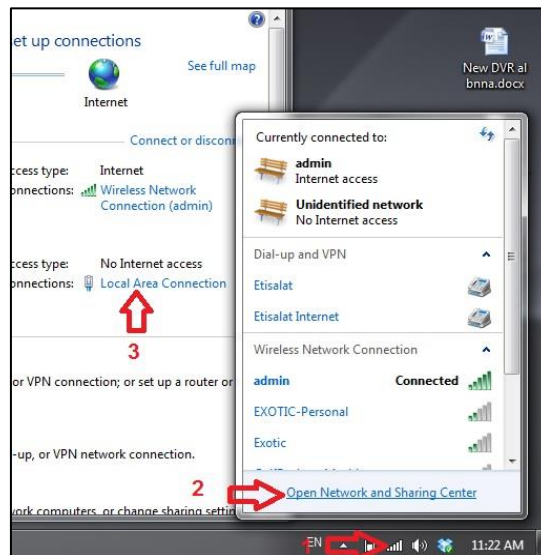
- (1) תכנות ידני - בסיסי (תכנות 7 שניות).
- (2) תכנות באמצעות מחשב (לתכנות בסיסי ומתקדם).

לפני שתוכל לבצע תכנות בסיסי ומתקדם באמצעות מחשב, צריך שיהיה לך את הדברים הבאים:
 מחשב שעובדת עם מערכת הפעלה 7 / 8 / windows xp.
 תוכנה Smart Cloud G4 software. להורדת התוכנה [לחץ כאן](#).
 *התקנת התוכנה לאחר ההורדה עלי ידי לחיצה כפולה על סמל ההתקנה ולאחר מכן יש לעקוב אחרי ההוראות של windows.
 בקר רשת (RS/IP) אשר מאפשר לך לחפש את כל ההתקנים שמחוברים לרשת ה-BUS.

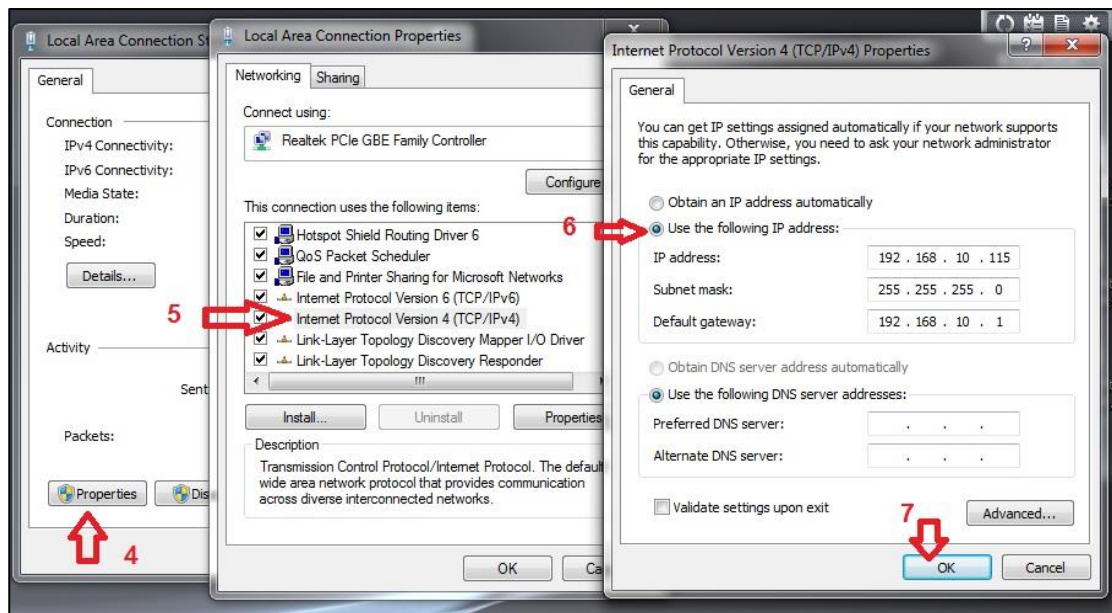
לצורך ביצוע הסריקה ומציאת ההתקנים יש לחבר את הכבר רשת (Rj45) לכניסה במחשב ואת הקצה השני יש לחבר לבקר רשת (RS/IP) או לבקר מוזיקה, לאחר מכן יש להגדיר את הכתובת ה-IP של המחשב שלך לדוגמא:

IP 192.168.10.115
 Subnet 255.255.255.0
 Getaway 192.168.10.1

כתובת ברירת מחדל של התקני S-bus הינה 192.168.10.XXX 



מרכז הרשת והשיתוף

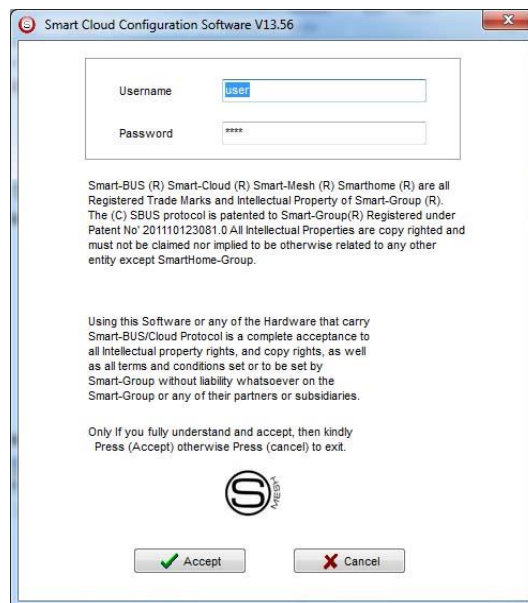


IP הגדרות כתובת - Local Area Connection

לאחר שהגדרת את הכתובת IP במחשב שלך.

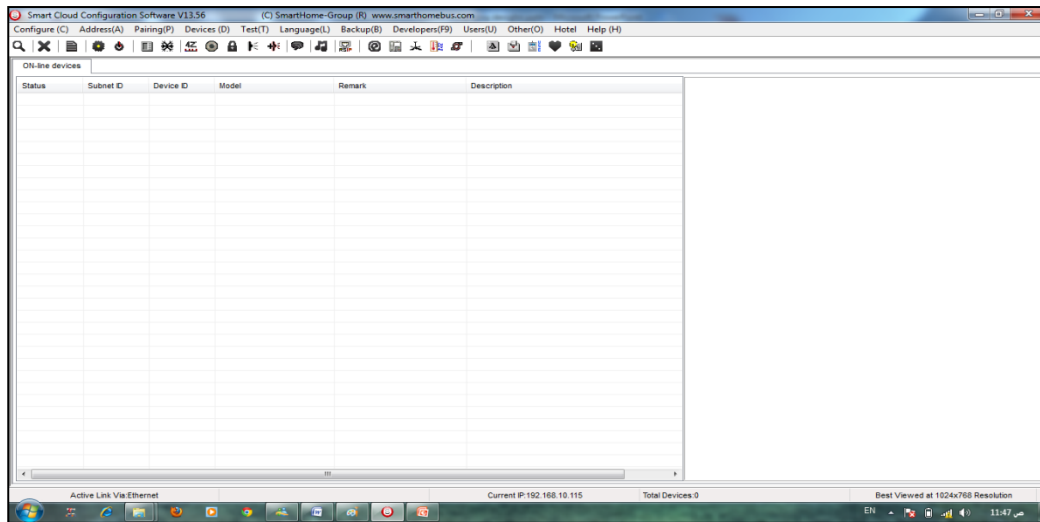
הפעל את התוכנה smart cloud.

חלון הסיסמה יפתח, לא לגעת בשם משתמש או הסיסמה, פשוט אישור "Accept"




לא לשנות את הסיסמה והשם משתמש

התוכנה תפתח ותהיה מוכנה לשימוש.



אתה יכול לראות את ה-IP הנוכחי שלך בכותרת התחתונה של התוכנה כ-192.168.10.115 אז הגדרת ה-IP שלך היא בסדר.




עליך לקבוע את הכתובת IP לפני שאתה מפעיל את התוכנה smart cloud. 

דרך נוספת לבדוק אם החיבור שלך למערכת ה-S-bus תקינה היא באמצעות הפקודה Ping כדי לבדוק את החיבור שלך: במחשב שלך, תלחץ על להתחיל / הפעלה / CMD לאחר מכן בחלון השחור שנפתח לך (DOS) תכתוב: Ping 192.168.10.xxx אם אתה רואה את התוצאות הבאות דומות לתמונה זו ואז החיבור שלך הוא מוצלח.

```

C:\WINDOWS\system32\cmd.exe
Microsoft Windows XP [Version 5.1.2600]
(C) Copyright 1985-2001 Microsoft Corp.
C:\Documents and Settings\Administrator>
C:\Documents and Settings\Administrator>Ping 192.168.0.1
Pinging 192.168.0.1 with 32 bytes of data:
Reply from 192.168.0.1: bytes=32 time=45ms TTL=64
Reply from 192.168.0.1: bytes=32 time=39ms TTL=64
Reply from 192.168.0.1: bytes=32 time=2ms TTL=64
Reply from 192.168.0.1: bytes=32 time=2ms TTL=64
Ping statistics for 192.168.0.1:
    Packets: Sent = 4, Received = 4, Lost = 0 (0% loss),
    Approximate round trip times in milli-seconds:
        Minimum = 2ms, Maximum = 45ms, Average = 22ms
C:\Documents and Settings\Administrator>
    
```

עליך המתכנת חייב להיות בקר רשת (RS/IP) וככל רשת תקינים שהם שלך לצורך תכנות, אין להסתמך על הבקר רשת או הבקר מוזיקה שהלקוח רכש! 

חיפוש התקנים וכתובות:

לכל אחד מהתקני ה S-bus חייבת להיות כתובת (מספר) משל עצמו ברשת, לא יכול להיות שניים או יותר מההתקנים יהיו עם אותו מספר, המספר מתחלק לשני חלקים:

❖ **Subnet ID** - מזהה רשת משנה יכול להיות בין 1-254

❖ **Device ID** - מזהה התקן יכול להיות בין 1-254

*אתה יכול לחבר על 65,024 התקנים באותה הרשת S-BUS עם כתובת רשת משנה ומזהה התקן שונה.
דוגמא בקר דימר (עמעום) יהיה : Subnet 1 Device 5

קיימים 5 דרכים לחפש התקנים:

- (1) חיפוש מהיר
- (2) חיפוש מתקדם
- (3) חיפוש באופן ידני
- (4) חיפוש התקנים לפי כתובת שידור "Broadcast"
- (5) חיפוש כתובת – לפתור התנגשויות

(1) חיפוש מהיר:

החיפוש המהיר הוא כלי מאוד שימושי כדי לבדוק את התקשורת שלך ולחפש את ההתקנים שלך במהירות, החיפוש המהיר ייקח בערך 20-2 שניות כדי לסיים לטעון את מידע התקנים ברשת שלך.



1. לחץ על לחצן **הסריקה** (זכוכית מגדלת)

2. לחץ על לחצן **החיפוש המהיר**

3. לחץ על לחצן **להוסיף את כל**

4. לחץ על לחצן **יציאה** כדי לצאת מהחלון



⚠ חיפוש מהיר לא יכול לטעון את כל התקני על הרשת, הוא רק טוען את חלק מהמכשירים, זה טוב רק לפרויקט קטן המכילים כ-10 מכשירים, וכדי לבדוק את התקשורת ברשת עם המחשב שלך.

(2) חיפוש מתקדם:

החיפוש מתקדם הוא כלי רב עוצמה לחיפוש ההתקנים שלך ברשת. אתה יכול להגדיר את הזהות של רשת המשנה שאותה אתה רוצה לחפש ולבחור את טווח זיהוי התקן שברצונך לחפש. חיפוש מתקדם לקחת 0.5 שניות לכל מכשיר לטעינה ולסך של 90 שניות כדי לסיים את החיפוש המלא של כל ה-255 מכשירים בכל רשת משנה.



1. לחץ על לחצן חיפוש

2. עבור לחיפוש מתקדם, שם את קוד זיהוי רשת משנה ואת טווח זיהוי מכשיר אותם אתה מעוניין לחפש



3. לחץ על החץ הקטן כדי לבחור/להוסיף רשת משנה חדש לרשימת משנה התפריט הקופץ

4. לחץ על הסמל של הזכוכית מגדלת בהמשך השורה כדי להתחיל את החיפוש

5. לחץ על הוסף הכול "Add All"

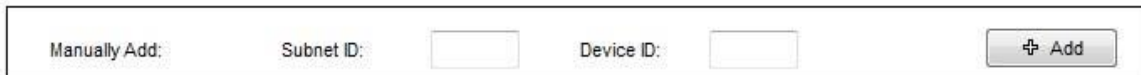
6. לחץ על עצור כדי להפסיק את החיפוש

7. לחץ על יציאה כדי לצאת מהחלון

⚠ השתמש בחיפוש מתקדם תמיד כדרך סטנדרטית שלך כדי לטעון את ההתקנים ברשת למחשב שלך לפני שאתה מתכנת בכל פרויקט חדש.

3) חיפוש ידני:

חיפוש ידני הוא דרך מהירה מאוד ושימושית להוסיף מזהה התקן ידוע ומשנה לרשת שלך



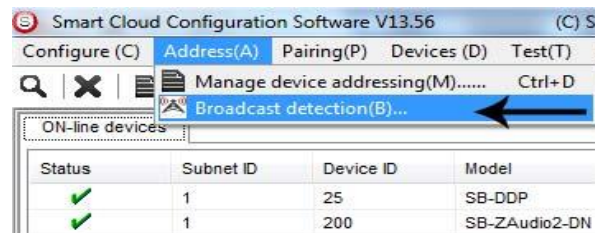
1. הקלד את רשת המשנה וזיהוי מכשיר שאתה יודע

2. לחץ על הוסף

3. לצאת מהתפריט

4) חיפוש התקנים כתובת שידור "Broadcast":

כלי זה הוא חשוב כאשר אתה מוסיף מכשירים חדשים או שאתה מתחיל התקנת של פרויקט חדשה ויש לך הרבה מכשירים שיכולים להיות באותה כתובת או שהתקשורת עדיין לא נבדקה, כלי זה הוא חשוב לבדוק את התקשורת בין המכשיר לרשת s-bus ולשנות את הכתובת הראשונית של ההתקנים בהתקנה ראשונה.

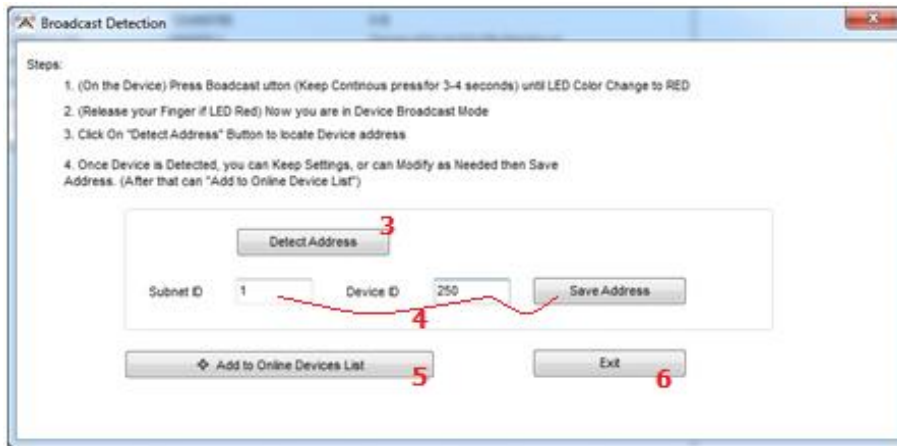


1. בתוכנה יש ללחוץ על "Address" ואז "broadcast detection".

2. גש להתקן לדוגמה: בקר דימר, גלאי, ממסר, מיני ממסר או פנל ותלחץ על הכפתור "broadcast" עד לשינוי צבע הכפתור לאדום.

3. בתוכנה תלחץ על הכפתור "Detect Address" ותקבל באופן אוטומטי את הרשת משנה ומזהה התקן.

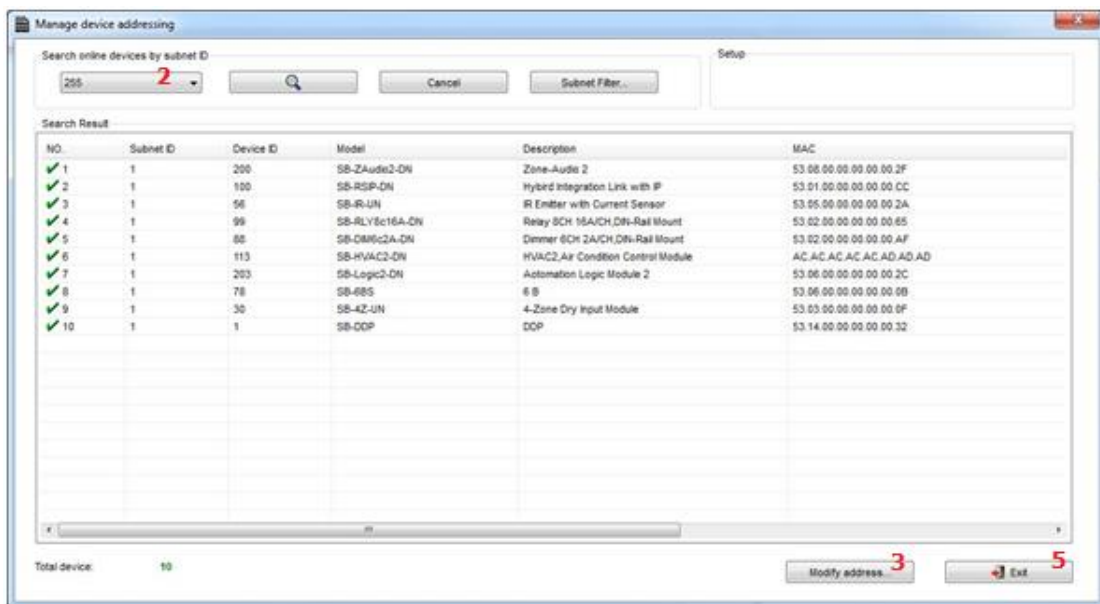
4. כדי לשנות את הרשת משנה ואת המזהה התקן פשוט תקליד באופן אוטומטי את מזהה רשת משנה מזהה או במכשיר החדש שאתה רוצה ולאחר מכן לחץ על "Save Address"
5. לחץ על הוסף לרשימת התקנים "ADD to online device list" כדי לטעון את המכשיר ברשימת ההתקנים.
6. לחץ על יציאה "Exit" כדי לסגור את החלון.



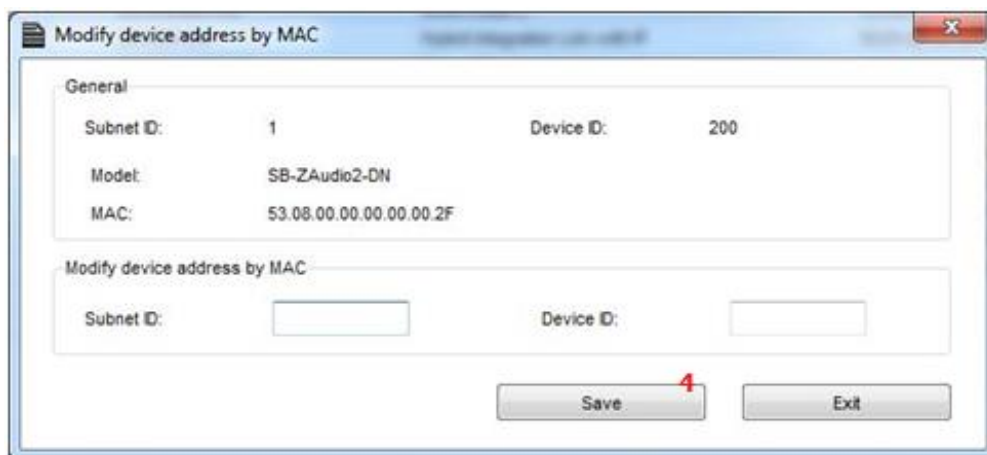
5) לפתור חיפוש כתובת התנגשויות:

סוג זה של חיפוש ממשמש כדי לפתור את התנגשויות כתובת, לדוגמא אם יש לי 2 מכשירים עם אותה הכתובת, אז אתה יכול לשנות בקלות ללא הצורך בניתוק החוטים מההתקן.

1. לחץ על "Address" ואז על "Mange device Address" לחץ על סמל קיצור כתובות



2. בחר רשת משנה 255 (מומלץ) או בכל רשת משנה רצויה, ואז לחץ על סמל זכוכית מגדלת לחיפוש.
3. בחר את המכשיר שברצונך לשנות את הכתובת שלו ולאחר מכן לחץ על "modify Address" או לחיצה כפולה על השורה של הבקר אותו אתה רוצה לשנות.
4. יפתח לך חלון חדש, לאחר מכן הקלד את רשת המשנה ומזהה התקן החדש, ולאחר מכן לחץ על שמור.



5. לבסוף לחץ על "Exit" כדי לסגור את החלון.